



SonicWALL SSL-VPN 2000

SSL-VPN

Unkomplizierter, kostengünstiger und sicherer Remote-Zugriff ohne Client

- **Nahtlose Integration mit nahezu allen Firewalls**
- **Kabelgebundene und drahtlose Konnektivität ohne Clients**
- **Uneingeschränkte Anzahl gleichzeitiger Tunnelverbindungen**
- **NetExtender-Technologie**
- **Gezielte Kontrolle bei der Regelkonfiguration**
- **Personalisiertes Portal**
- **Erweiterte Sicherheit auf allen Netzwerkebenen in einer SonicWALL-Umgebung**

Mit der wachsenden Bedeutung mobiler Arbeitsplätze wird es für Unternehmen immer wichtiger, Mitarbeitern einen sicheren Remote-Zugriff auf Netzwerkressourcen wie Dateien, E-Mail, Intranet-Seiten und Anwendungen zur Verfügung zu stellen. SonicWALL® bietet jetzt mit der SSL-VPN 2000 eine Lösung für kleine und mittlere Netzwerke, die sich ebenso leicht bereitstellen wie anwenden lässt. Die SonicWALL SSL-VPN 2000 erlaubt mobilen Mitarbeitern einen sicheren Remote-Zugriff auf wichtige Ressourcen und Anwendungen – und zwar zu einem Bruchteil der Kosten vergleichbarer SSL-VPN-Produkte. Während bei anderen Lösungen Lizenzen oft pro Tunnel abgerechnet werden, gibt es bei der SonicWALL SSL-VPN 2000 keinerlei Beschränkung hinsichtlich der gleichzeitigen Benutzertunnel. Unternehmen können so ihre Remote Access-Lösung je nach Bedarf flexibel skalieren.

Der Remote-Zugriff auf Unternehmensnetzwerke ist heute völlig unkompliziert: Mobile Mitarbeiter können sich mit einem Standard-Webbrowser an einem Web-Portal anmelden und von dort auf E-Mails, Dateien, Anwendungen und interne Websites zugreifen. Werden weitreichendere Funktionen benötigt, etwa ein nahtloser sicherer Zugriff auf proprietäre Anwendungen, Firmenserver, oder komplexe Applikationen, so stellt die Appliance dem Desktop- oder Laptop-Computer einen herunterladbaren Thin-Client (NetExtender) bereit.

Die SSL-VPN 2000 lässt sich nahtlos hinter nahezu allen Firewalls installieren und ist denkbar einfach zu implementieren und zu verwalten. Die intuitive Benutzeroberfläche beschleunigt zudem die Installation und die regelmäßige Wartung. Da sich Regeln ganz individuell konfigurieren lassen, kann der Administrator außerdem den Zugriff einzelner Benutzer auf die verschiedenen Netzwerkressourcen präzise steuern und überwachen.

Funktionen und Vorteile

Nahtlose Integration mit nahezu allen Firewalls.

Ermöglicht es Unternehmen, die bestehende Netzwerkinfrastruktur weiter zu nutzen, ohne zusätzliche Hardware erwerben zu müssen.

Kabelgebundene und drahtlose Konnektivität

ohne Clients. Macht vorinstallierte VPN-Clients (Fat Clients) überflüssig. Damit erübrigt sich auch die aufwändige Installation und Aktualisierung der Clients auf einzelnen PCs.

Uneingeschränkte Anzahl gleichzeitiger

Tunnelverbindungen. Lizenzen werden nicht pro Tunnel abgerechnet, was die Kosten für die Implementierung einer sicheren Remote Access-Lösung senkt und höchste Skalierbarkeit garantiert.

NetExtender-Technologie. Stellt erweiterte Funktionen wie Zugriff auf zusätzliche Ressourcen, Dienste und Anwendungen im Unternehmensnetzwerk bereit.

Gezielte Kontrolle bei der Regelkonfiguration.

Mithilfe von Regeln kann der Administrator Benutzern festgelegte Anwendungen/Ressourcen zuordnen und den Zugriff auf bestimmte Netzwerkressourcen sperren.

Personalisiertes Portal.

Dem Benutzer werden über die individuell anpassbare Web-Oberfläche nur die Ressourcen angezeigt, auf die er gemäß Unternehmensregeln zugreifen darf.

Erweiterte Sicherheit auf allen Netzwerkebenen.

Hierfür sorgt die Kombination mit einer SonicWALL Internet Security Appliance, die den Verkehr mithilfe der Deep Packet Inspection-Technologie auf Sicherheitsbedrohungen wie Viren, Würmer, Trojaner und Spyware scannt.

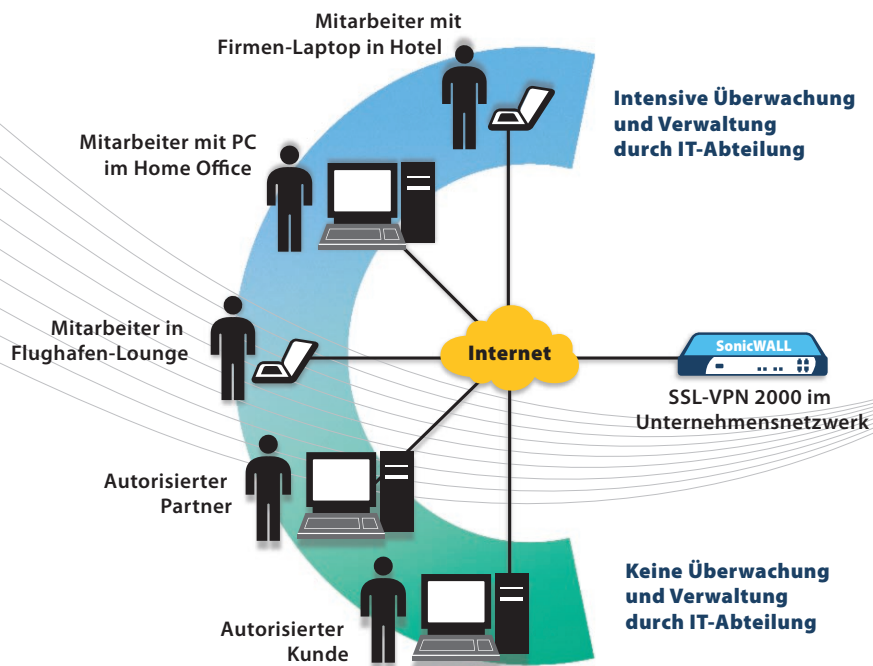
SSL-VPN: Sicherer Remote-Zugriff für sämtliche Benutzer von jedem beliebigen Punkt aus

Die wichtigsten Funktionen

SonicWALL SSL-VPN 2000 dehnt den sicheren Remote-Access auch auf Benutzer fremder Netzwerke und Computer aus, die nicht mehr von der IT-Abteilung Ihres Unternehmens überwacht und verwaltet werden.

Dank individueller Optionen zur Zugangssteuerung kann der Remote-Zugriff auf spezifische Ressourcen nicht nur internen Mitarbeitern, sondern auch Geschäftspartnern und Kunden ermöglicht werden.

**Sicherer
Remote-Zugriff –
kostengünstig
und
einfach
in der
Anwendung**



Unkomplizierter Zugriff auf Ressourcen wann immer sie benötigt werden

Über die SonicWALL SSL-VPN 2000 können Benutzer einfach und sicher auf eine umfangreiche Auswahl von Ressourcen im Unternehmensnetzwerk remote zugreifen, ohne dass dafür ein Client benötigt wird.

Über einen Standard-Webbrowser haben Benutzer Zugriff auf:

- Dateien und Dateisysteme (mit Unterstützung für FTP und Windows Network File Sharing)
- Webbasierte Anwendungen
- Microsoft® Outlook Web Access und andere Web-Anwendungen
- HTTP- und HTTPS-Intranetsites

Flexibler Zugriff auf:

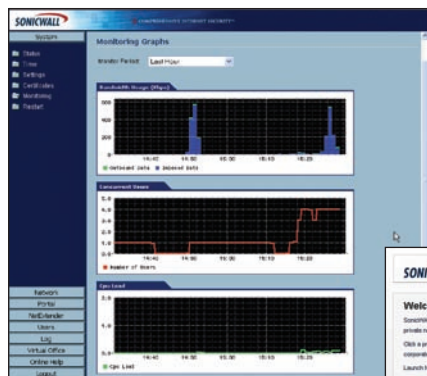
- Anwendungen auf Desktop-Computern oder auf Anwendungs-Servern
- Umfassende Steuerungsmöglichkeiten für Remote-Desktop-Computer oder Remote-Server
- Terminaldienste, VNC, Telnet und SSH

SonicWALL NetExtender bietet erweiterten Zugriff auf:

- E-Mail (über Clients auf dem Benutzer-Laptop, beispielsweise Microsoft® Outlook oder Lotus® Notes)
- Handelsübliche und proprietäre Anwendungen
- Festgelegte Netzwerkbereiche, je nach Vergabe von Berechtigungen durch den Administrator

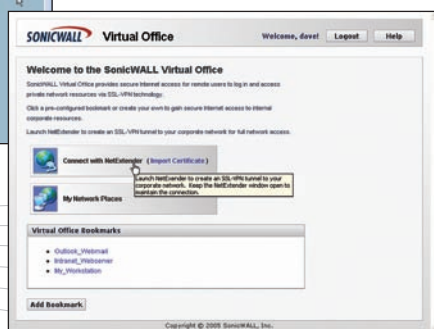
Unkomplizierte Anwendung und Verwaltung

Die intuitive Web-Oberfläche der SonicWALL SSL-VPN 2000 vereinfacht den Remote-Zugriff und die Verwaltung von Regeln von jedem beliebigen Punkt aus.



Sichere benutzerfreundliche Webmanagement-Oberfläche

SonicWALL SSL-VPN 2000 bietet Netzwerkadministratoren eine unkomplizierte Implementierung und Verwaltung. Über eine anwenderfreundliche grafische Benutzeroberfläche lassen sich Appliance und Benutzerregeln einfach konfigurieren, überwachen und aktualisieren. Mithilfe individueller Optionen zur Regelkonfiguration kann außerdem der Zugriff einzelner Benutzer auf festgelegte Netzwerkressourcen präzise gesteuert werden.



Personalisiertes Portal

Remote-Benutzer benötigen lediglich einen Standard-Browser, um das personalisierte Web-Portal aufzurufen. Hierzu wird im Browser eine bestimmte URL eingegeben. Im SSL-VPN Portal werden dann von vorneherein nur die Ressourcen angezeigt, auf die der jeweilige Benutzer aufgrund der Unternehmensregeln zugreifen darf.

Nahtlose Integration mit nahezu allen Firewalls

Kombination mit Firewalls anderer Anbieter

Die SonicWALL SSL-VPN 2000 lässt sich nahtlos in jede beliebige Netzwerktopologie einbinden und als sichere Remote Access-Lösung mit Firewalls anderer Anbieter kombinieren. Auf diese Weise können IT-Administratoren die bestehende Netzwerkinfrastruktur weiter nutzen, ohne zusätzliche Hardware bereitstellen zu müssen.

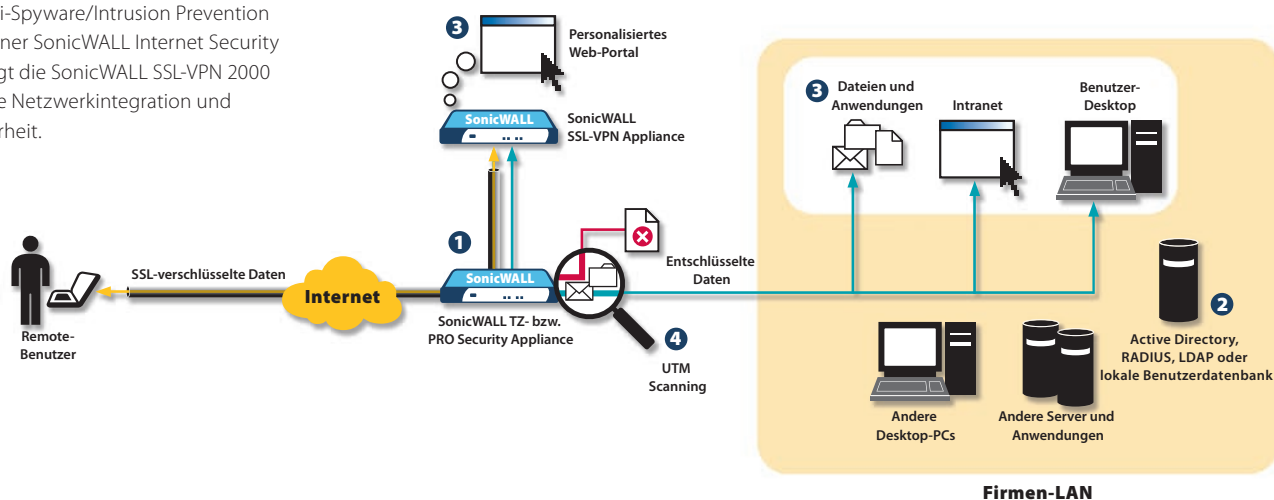
Erweiterte Sicherheit in SonicWALL Netzwerkumgebungen

In Verbindung mit dem SonicWALL Gateway Anti-Virus/Anti-Spyware/Intrusion Prevention Service* auf einer SonicWALL Internet Security Appliance sorgt die SonicWALL SSL-VPN 2000 für verbesserte Netzwerkindegration und erhöhte Sicherheit.

Endpoint Security Enforcement

Wird SonicWALL NetExtender auf verwalteten PCs bereitgestellt, lässt sich der gesamte Verkehr zum und vom Remote-PC über den VPN-Tunnel leiten und dort auf Sicherheitsbedrohungen untersuchen. Durch die automatisierte Anwendung des SonicWALL Desktop Anti-Virus Client* wird außerdem geprüft, ob auf jedem Computer mit Netzwerkzugriff die neueste Antivirensoftware installiert und aktiviert ist.

**Separat zu kaufen*



1. Eingehender HTTPS-Verkehr wird von der SonicWALL TZ- bzw. PRO Firewall nahtlos zur SSL-VPN Appliance weitergeleitet und dort entschlüsselt und authentifiziert.
2. Die Benutzerauthentifizierung erfolgt über die integrierte Datenbank oder über Authentifizierungsverfahren von Drittanbietern (z.B. RADIUS, LDAP, Microsoft Active Directory oder Windows NT Domain).
3. Über ein personalisiertes Web-Portal erhält der Benutzer Zugriff auf diejenigen Ressourcen, die er gemäß Unternehmensregeln nutzen darf.
4. Der Verkehr wird zur TZ- bzw. PRO Firewall zurückgeleitet und von der SonicWALL Unified Threat Management-Lösung umfassend auf Viren, Würmer, Trojaner, Spyware und andere komplexe Bedrohungen untersucht.

Technische Daten

SonicWALL SSL-VPN 2000

Leistung

Empfohlen für Unternehmen mit bis zu 1.000 Mitarbeitern	
Gleichzeitige User-Lizenzen	Unlimitiert
Empfohlene Anzahl gleichzeitiger Benutzer	
Bei normaler Nutzung	100
Bei starker Nutzung*	50

Die wichtigsten Funktionen

Unterstützte Anwendungen	
Proxy	HTTP, HTTPS, FTP, SSH, Telnet, RDP, VNC, Windows® File Sharing (Windows SMB/CIFS)
NetExtender	Alle TCP/IP-basierten Anwendungen: ICMP, Citrix, VoIP, IMAP, POP, SMTP u.a.
Verschlüsselung	DES, 3DES, AES (128, 192, 256-Bit), ARC4 (128-Bit), MD5, SHA-1
Authentifizierung	Interne Benutzerdatenbank, RADIUS, LDAP, Microsoft Active Directory, Windows NT Domain
Unterstützung mehrerer Domänen	Ja
Individuelle Zugangssteuerung	Auf Benutzer-, Benutzergruppen- und Netzwerkressourcenebene
Sitzungssicherheit	Timeout von inaktiven Sitzungen verhindert die unberechtigte Nutzung dieser Sitzungen.
Zertifikate	
Server	Eigensigniert mit editierbarem Common Name bzw. Übernahme von Fremdanbietern
Client	Unterstützung optionaler Client-Zertifikate
Cache Cleaner	Optional. Nach Abmelden des Benutzers werden sämtliche über den SSL-Tunnel heruntergeladenen Dateien, Cookies und URLs aus dem Cache des Remote-Computers gelöscht.
Unterstützte Betriebssysteme auf Client-PCs	
Proxy	Alle
NetExtender	Windows 2000, 2003, XP
Unterstützte Webbrowser	Microsoft Internet Explorer, Firefox Mozilla
Personalisiertes Portal	Dem Remote-Benutzer werden nur die Ressourcen angezeigt, die vom Administrator gemäß Unternehmensregeln freigegeben wurden.
Verwaltung	Web-Oberfläche (HTTP, HTTPS)
Nutzungskontrolle	Grafische Anzeige der Speicher-, CPU und Bandbreitennutzung sowie der Benutzer
Logging	Detailliertes Logging in benutzerfreundlichem Format, E-Mail Alarmfunktion mit Syslog-Unterstützung
Single-Arm-Modus	Ja

Hardware

Verstärkte Security Appliance	Ja
Hardwarebeschleunigte Verschlüsselung	Ja
Schnittstellen	4 10/100 Ethernet-Anschlüsse, 1 serieller Anschluss
Prozessoren	x86-Prozessor, Verschlüsselungsbeschleunigung
Speicher (RAM)	512 MB
Flash-Speicher	128 MB
Stromversorgung	Intern
Leistungsaufnahme (max.)	48 W
Wärmeabgabe	163,7 BTU
Abmessungen	43,2 x 25,4 x 4,5 cm
Gewicht	3,86 kg
Erfüllt folgende Standards/Normen	FCC Class A, ICES Class A, CE C-Tick, VCCI, Class A, MIC, NOM UL, cUL, TÜV/GS, CB
Umgebungstemperatur	5-40 °C Luftfeuchtigkeit 10-90% nicht kondensierend
MTBF	11,2 Jahre



SonicWALL SSL-VPN 2000 (International)
01-SSC-5953

SonicWALL Support 8/5 für SSL-VPN 2000
01-SSC-5646

SonicWALL Support 8/5 für SSL-VPN 2000
01-SSC-5647

SonicWALL International Support für SSL-VPN 2000
01-SSC-5648

Security-Mehrwertdienste von SonicWALL

Die SonicWALL SSL-VPN 2000 lässt sich nahtlos mit beinahe jeder Firewall integrieren. Bei Einsatz der SSL-VPN Appliance in Kombination mit einer SonicWALL Internet Security Appliance wird der Verkehr umfassend auf contentbasierte Bedrohungen wie Viren, Spyware und Trojaner untersucht, bevor er an sein Ziel im Netzwerk weitergeleitet wird.

Ausführlichere Informationen zu Sicherheitslösungen von SonicWALL, einschließlich Gateway Anti-Virus/Anti-Spyware/Intrusion Prevention und Content Filtering**, finden Sie unter www.sonicwall.de.

* Mehrere gleichzeitige HTTP-, HTTPS- und FTP Proxy-Sitzungen

** Nicht im Lieferumfang der SSL-VPN Appliance enthalten

SonicWALL Deutschland

Tel.: +49-89-4545-946

www.sonicwall.de

SonicWALL Schweiz

Tel.: +41-44-308-3777

www.sonicwall.ch

SonicWALL Österreich

Tel.: +41-44-308-3777

www.sonicwall.at

